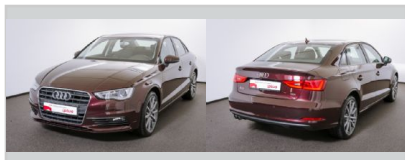




# Gebrauchtwagensuche

5.720 Treffer



## Audi A3 Limousine

Attraction 2.0 TDI clean diesel 110 kW (150 PS) 6-Gang

**16.990,00 €** (MwSt. ausweisbar) oder Rate z.B. mtl. 226,23 € mit VarioCredit ⓘ

Leistung: 110 kW (150 PS), 33.900 km, EZ: 08/2015

Audi Zentrum Berlin Audi Berlin GmbH Standort Charlottenburg

A

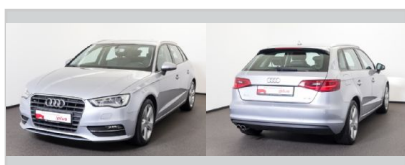
Verbrauch komb.¹: 4,0 l/100km, CO2- Emissionen komb.¹: 105 g/km

:plus



ⓘ VarioCredit: Laufzeit 36 Monate, Jährliche Fahrleistung 10.000 km, Anzahlung 3.398,00 EUR (20,00%), Kreditschutzbrief Nein, Nettodarlehensbetrag 13.592,00 EUR, Sollzinssatz (gebunden) p.a. 2,95 %, Effektiver Jahreszins 2,99 %, Gesamtbetrag 14.487,59 EUR, 36 monatliche Finanzierungsraten à 226,23 EUR, Schlussrate 6.343,31 EUR.

Die Höhe der monatlichen Rate ist abhängig von Anzahlung, jährlicher Fahrleistung, Laufzeit und Auswahl Kreditschutzbrief sowie ggf. ausgewählten Dienstleistungen. Ein unverbindliches Finanzierungsangebot der Audi Bank, Zweigniederlassung der Volkswagen Bank GmbH, Gifhorn Str. 57, 38112 Braunschweig. Das Angebot richtet sich an Einzelabnehmer. Die Berechnung basiert auf derzeit gültigen Konditionen. Für ein individuelles und verbindliches Angebot wenden Sie sich bitte an Ihren Audi Partner. Angebot nur gültig bei teilnehmenden Händlern. Es besteht ein gesetzliches Widerrufsrecht.



## Audi A3 Sportback

Ambition 1.4 TFSI 92 kW (125 PS) S tronic

**17.550,00 €** (MwSt. ausweisbar) oder Rate z.B. mtl. 151,21 € mit VarioCredit ⓘ

Leistung: 92 kW (125 PS), 47.070 km, EZ: 07/2015

Audi Zentrum Berlin Audi Berlin GmbH Standort Charlottenburg

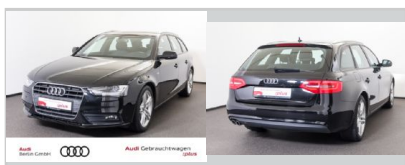
B

Verbrauch komb.¹: 5,2 l/100km, CO2- Emissionen komb.¹: 119 g/km

:plus

ⓘ VarioCredit: Laufzeit 36 Monate, Jährliche Fahrleistung 10.000 km, Anzahlung 3.510,00 EUR (20,00%), Kreditschutzbrief Nein, Nettodarlehensbetrag 14.040,00 EUR, Sollzinssatz (gebunden) p.a. 2,95 %, Effektiver Jahreszins 2,99 %, Gesamtbetrag 15.096,67 EUR, 36 monatliche Finanzierungsraten à 151,21 EUR, Schlussrate 9.653,11 EUR.

Die Höhe der monatlichen Rate ist abhängig von Anzahlung, jährlicher Fahrleistung, Laufzeit und Auswahl Kreditschutzbrief sowie ggf. ausgewählten Dienstleistungen. Ein unverbindliches Finanzierungsangebot der Audi Bank, Zweigniederlassung der Volkswagen Bank GmbH, Gifhorn Str. 57, 38112 Braunschweig. Das Angebot richtet sich an Einzelabnehmer. Die Berechnung basiert auf derzeit gültigen Konditionen. Für ein individuelles und verbindliches Angebot wenden Sie sich bitte an Ihren Audi Partner. Angebot nur gültig bei teilnehmenden Händlern. Es besteht ein gesetzliches Widerrufsrecht.



## Audi A4 Avant

S line 2.0 TDI clean diesel 110 kW (150 PS) multitronic

**17.990,00 €**

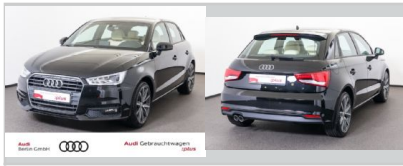
Leistung: 110 kW (150 PS), 94.740 km, EZ: 08/2015

Audi Zentrum Berlin Audi Berlin GmbH Standort Charlottenburg

A

Verbrauch komb.¹: 5,0 l/100km, CO2- Emissionen komb.¹: 130 g/km

:plus



## Audi A1 Sportback

:plus

sport 1.4 TFSI cylinder on demand 110 kW (150 PS) 6-Gang

**18.500,00 € (MwSt. ausweisbar)**

Leistung: 110 kW (150 PS), 9.850 km, EZ: 04/2016

Audi Zentrum Berlin Audi Berlin GmbH Standort Charlottenburg

B

Verbrauch komb.¹: 4,8 l/100km, CO2- Emissionen komb.¹: 112 g/km



## Audi A3

:plus

S line 2.0 TDI quattro 110 kW (150 PS) 6-Gang

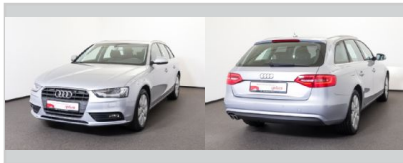
**18.900,00 € (MwSt. ausweisbar)**

Leistung: 110 kW (150 PS), 41.870 km, EZ: 06/2013

Audi Zentrum Berlin Audi Berlin GmbH Standort Charlottenburg

B

Verbrauch komb.¹: 4,7 l/100km, CO2- Emissionen komb.¹: 122 g/km



## Audi A4 Avant

:plus

Attraction 2.0 TDI clean diesel 110 kW (150 PS) multitronic

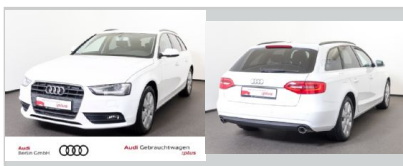
**18.900,00 € (MwSt. ausweisbar)**

Leistung: 110 kW (150 PS), 51.700 km, EZ: 07/2015

Audi Zentrum Berlin Audi Berlin GmbH Standort Charlottenburg

A

Verbrauch komb.¹: 4,7 l/100km, CO2- Emissionen komb.¹: 124 g/km



## Audi A4 Avant

:plus

Ambiente 1.8 TFSI 125 kW (170 PS) multitronic

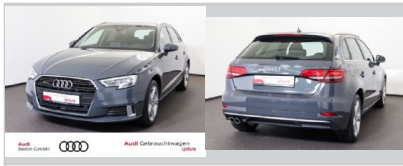
**19.990,00 € (MwSt. ausweisbar)**

Leistung: 125 kW (170 PS), 50.070 km, EZ: 07/2015

Audi Zentrum Berlin Audi Berlin GmbH Standort Charlottenburg

B

Verbrauch komb.¹: 5,9 l/100km, CO2- Emissionen komb.¹: 137 g/km



## Audi A3 Sportback

sport 2.0 TDI quattro 110 kW (150 PS) 6-Gang

**20.450,00 €** (MwSt. ausweisbar)

Leistung: 110 kW (150 PS), 45.640 km, EZ: 07/2016

Audi Zentrum Berlin Audi Berlin GmbH Standort Charlottenburg

**:plus**

**B**

Verbrauch komb.<sup>1</sup>: 4,8 l/100km, CO<sub>2</sub>- Emissionen komb.<sup>1</sup>: 125 g/km



## Audi Q3

Design 2.0 TDI 110 kW (150 PS) 6-Gang

**20.500,00 €** (MwSt. ausweisbar)

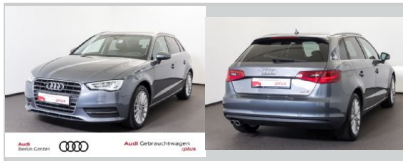
Leistung: 110 kW (150 PS), 77.950 km, EZ: 05/2016

Audi Zentrum Berlin Audi Berlin GmbH Standort Charlottenburg

**:plus**

**A**

Verbrauch komb.<sup>1</sup>: 4,6 l/100km, CO<sub>2</sub>- Emissionen komb.<sup>1</sup>: 119 g/km



## Audi A3 Sportback

Ambiente 2.0 TDI clean diesel quattro 135 kW (184 PS) S tronic

**20.500,00 €** (MwSt. ausweisbar)

Leistung: 135 kW (184 PS), 65.860 km, EZ: 06/2016

Audi Zentrum Berlin Audi Berlin GmbH Standort Charlottenburg

**:plus**

**B**

Verbrauch komb.<sup>1</sup>: 4,8 l/100km, CO<sub>2</sub>- Emissionen komb.<sup>1</sup>: 127 g/km



## Audi Q5

2.0 TDI 110 kW (150 PS) 6-Gang

**21.000,00 €** (MwSt. ausweisbar)

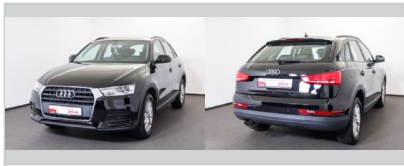
Leistung: 110 kW (150 PS), 75.600 km, EZ: 07/2015

Audi Zentrum Berlin Audi Berlin GmbH Standort Charlottenburg

**:plus**

**A**

Verbrauch komb.<sup>1</sup>: 4,9 l/100km, CO<sub>2</sub>- Emissionen komb.<sup>1</sup>: 129 g/km



## Audi Q3

1.4 TFSI cylinder on demand 110 kW (150 PS) S tronic

**21.500,00 € (MwSt. ausweisbar)**

Leistung: 110 kW (150 PS), 16.485 km, EZ: 07/2016

Audi Zentrum Berlin Audi Berlin GmbH Standort Charlottenburg

**B**

Verbrauch komb.<sup>1</sup>: 5,9 l/100km, CO<sub>2</sub>-Emissionen komb.<sup>1</sup>: 137 g/km

**:plus**

<sup>1</sup>Die angegebenen Verbrauchs- und Emissionswerte wurden nach den gesetzlich vorgeschriebenen Messverfahren ermittelt. Seit dem 1. September 2017 werden bestimmte Neuwagen bereits nach dem weltweit harmonisierten Prüfverfahren für Personenwagen und leichte Nutzfahrzeuge (Worldwide Harmonized Light Vehicles Test Procedure, WLTP), einem realistischeren Prüfverfahren zur Messung des Kraftstoffverbrauchs und der CO<sub>2</sub>-Emissionen, typgenehmigt. Ab dem 1. September 2018 wird der WLTP schrittweise den neuen europäischen Fahrzyklus (NEFZ) ersetzen. Wegen der realistischeren Prüfbedingungen sind die nach dem WLTP gemessenen Kraftstoffverbrauchs- und CO<sub>2</sub>-Emissionswerte in vielen Fällen höher als die nach dem NEFZ gemessenen. Dadurch können sich ab 1. September 2018 bei der Fahrzeugbesteuerung entsprechende Änderungen ergeben. Weitere Informationen zu den Unterschieden zwischen WLTP und NEFZ finden Sie unter <https://www.audi.de/wltp>.

Aktuell sind noch die NEFZ-Werte verpflichtend zu kommunizieren. Soweit es sich um Neuwagen handelt, die nach WLTP typgenehmigt sind, werden die NEFZ-Werte von den WLTP-Werten abgeleitet. Die zusätzliche Angabe der WLTP-Werte kann bis zu deren verpflichtender Verwendung freiwillig erfolgen. Soweit die NEFZ-Werte als Spannen angegeben werden, beziehen sie sich nicht auf ein einzelnes, individuelles Fahrzeug und sind nicht Bestandteil des Angebotes. Sie dienen allein Vergleichszwecken zwischen den verschiedenen Fahrzeugtypen. Zusatzausstattungen und Zubehör (Anbauteile, Reifenformat usw.) können relevante Fahrzeugparameter, wie z. B. Gewicht, Rollwiderstand und Aerodynamik verändern und neben Witterungs- und Verkehrsbedingungen sowie dem individuellen Fahrverhalten den Kraftstoffverbrauch, den Stromverbrauch, die CO<sub>2</sub>-Emissionen und die Fahrleistungswerte eines Fahrzeugs beeinflussen.

Weitere Informationen zum offiziellen Kraftstoffverbrauch und den offiziellen spezifischen CO<sub>2</sub>-Emissionen neuer Personenkraftwagen können dem „Leitfaden über den Kraftstoffverbrauch, die CO<sub>2</sub>-Emissionen und den Stromverbrauch neuer Personenkraftwagen“ entnommen werden, der an allen Verkaufsstellen und bei der DAT Deutsche Automobil Treuhand GmbH, Hellmuth-Hirth-Str. 1, D-73760 Ostfildern oder unter <https://www.dat.de/leitfaden/LeitfadenCO2.pdf> unentgeltlich erhältlich ist.

<sup>3</sup> Bei dem angegebenen Datum handelt es sich um das geplante Vertragsende des zu diesem Zeitpunkt in Nutzung befindlichen Fahrzeuges. Das Verfügbarkeitsdatum ist ein vorläufiges Rückgabedatum an die AUDI AG, kein mögliches Auslieferungsdatum. Das Datum kann gegebenenfalls variieren. Nach der Fahrzeugrücknahme sind weitere Prozesse nötig, bis das Fahrzeug zur Auslieferung bereitsteht. Diese Schritte können einige Zeit in Anspruch nehmen. Nach dem Nutzungsende werden Kundeninteressenten über die weitere Abwicklung durch die AUDI AG umgehend informiert.

<sup>4</sup> Das Angebot ist unverbindlich und freibleibend. Der voraussichtliche Kaufpreis berechnet sich nach den im Zeitpunkt der Einstellung des Angebots bekannten Fahrzeugeigenschaften und beruht auf einer Prognose. Änderungen und Irrtümer vorbehalten. Das Fahrzeug ist unfallfrei. Im Falle eines Unfalls während der laufenden Nutzung steht das Fahrzeug nicht zur weiteren Nutzung und späteren Vermarktung zur Verfügung.

Bei dem Angebot handelt es sich um ein solches des oben angegebenen Anbieters. Das Angebot ist unverbindlich und freibleibend. Irrtum und Zwischenverkauf vorbehalten. Die AUDI AG kann die Fehlerfreiheit, Vollständigkeit und Genauigkeit der enthaltenen Informationen nicht gewährleisten und übernimmt daher keine Haftung für diese. Näheres: <https://www.audi.de/rechtliches>.